



Vedeți acest utilaj
în acțiune pe
YouTube



- concept de operare unic
- Avans pinolă cu servomotor
- ecran cu funcție de Touch-Screen
- execuție stabilă și performanță mare

- Masa, coloana, grinda superioară și capul de gaurire sunt construite din fontă de calitate, iar construcția completă a mașinii convinge datorită componentelor de calitate și a prelucrării atente
- domeniul de lucru de dimensiuni mari, care poate fi extins prin montarea de mese pivotante și unghiulare, oferă o multitudine de posibilități de tensionare și prelucrare
- grinda superioară este ușor de manevrat, nu necesită întreținere, cu grad ridicat



Ecranul tactil de înaltă rezoluție cu suprafață rezistentă la zgârieturi. Turațiile și vitezele de alimentare adaptate pentru burghiu pot fi consultate dintr-o bază de date și preluate automat.

de rigiditate, trece prin două ghidaje cu role liniare, care asigură poziționarea sa exactă cu efort minim

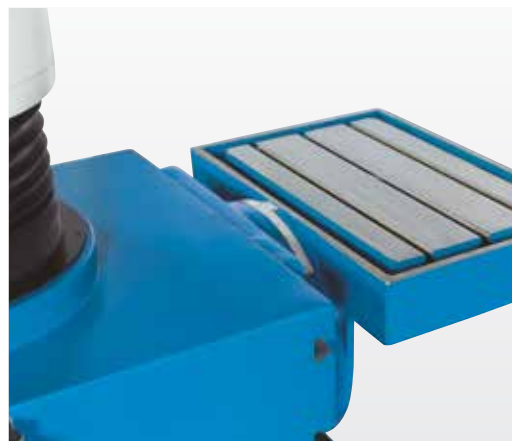
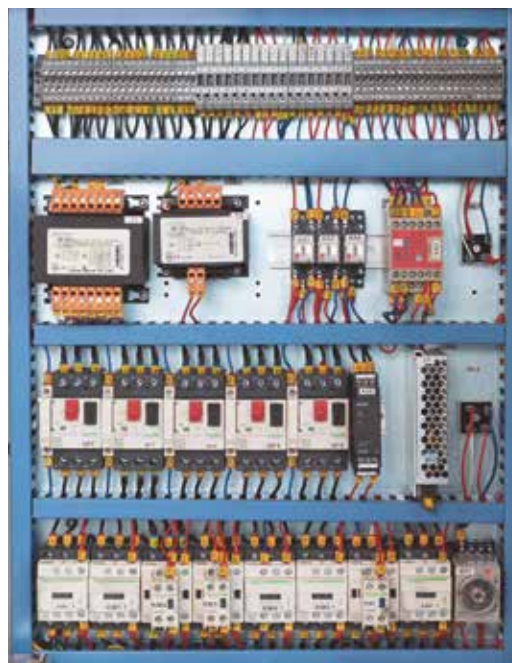
- manipularea completă a mașinii se remarcă prin accesibilitate deosebită, ușurând astfel munca operatorului în condiții normale de producție
- Coloana și grinda superioară dispun de o fixare hidraulică cu cleme
- Antrenarea a arborelui principal cu 2 trepte de viteză în care turațiile arborelui sunt reglate fără trepte
- pentru găurirea în unghi, capul de găurire poate fi rabatat în ambele direcții, cu câte 45°
- lubrifierea centrală simplifică întreținerea mașinii

avans pinolă servo cu reglare electronică

- un servomotor controlează avansul pinolă cu reglare fără trepte
- opritorul adâncimii de găurire se reglează electronic, exactitatea poziționării este de +/- 0,1 mm

Funcție îmbunătățită și o mai bună evidență datorită ecranului tactil de dimensiuni mari

- toate funcțiile mașinii sunt pornite și afișate clar direct pe ecranul tactil
- unitatea de măsură a intrărilor și afișajelor se poate selecta în mm sau inch
- în modul de filetare pinola schimbă direcția de rotație a arborelui după ce se ajunge la adâncimea selectată a filetului
- diversele afișaje de alarmă avertizează operatorul cu privire la acțiunile eronate sau afișează stadiul de operare
- software-ul unității de comandă oferă, în funcție de dimensiunea dorită a găurii, recomandări pentru turație și avans
- instalația performantă pentru agentul de răcire se activează tot de pe ecranul tactil



Date tehnice

KSR 50 VT

Domeniul de lucru

Puterea de gaurire	mm	50
Puterea de filetare, oțel		M 32
Degajarea	mm	640
Distanța axul principal - suprafața mesei	mm	760
Interval de pivotare pentru cap		± 90°
Diametrul coloanei	mm	220
Suprafața de fixare a mesei	mm	1.200x505
Ridicarea coloanei	mm	400
Cursa pinolei	mm	200

Curse

Cursa grinzii superioare	mm	590
--------------------------	----	-----

Axul principal

Racord pentru axul principal	MK	4
Viteza de rotație a axului (fără trepte)	1/min	50 - 2.000

Avansuri

Avansuri	mm/min	(6) 1 - 3.000
----------	--------	---------------

Puterea de antrenare

Puterea motorului principal	kW	3
Puterea motorului de la reglarea înălțimii	kW	1,5
Puterea motorului de avans	kW	1,26
Puterea motorului de la pompa hidraulică	kW	0,37
Puterea motorului pompei de răcire	kW	0,085

Dimensiuni și greutate

Dimensiuni de gabarit (lxLxl)	m	1,72x1,2x2,25
Greutatea	kg	2.740
Cod art.		162365

Accesorii standard:

monitor tactil, alte suprafețe demontare lateral și spate, masă cubică, masă orizontală rabatabilă, lumina de lucru, sistem de răcire cu emulsie, dispozitiv de filetare, manșon reductor, scule de lucru, manual de operare

Opțiuni

Cod art.

• Set de pensete elastice Ø6-16 mm	253672
• Masă în coordonate 640 x 205 mm	253673

Opțiuni suplimentare pentru aceste mașini găsiți pe pagina noastră web la KSR 50 VT (Căutare produs)