




Mira esta máquina
en funcionamiento
en you tube 



- Concepto de funcionamiento único
- Alimentación del eje hueco accionada a servomotor
- Pantalla táctil grande
- Diseño rígido y funcionamiento potente

- La mesa, la columna, la matriz macho y el cabezal del engranaje están hechos de hierro fundido de alta calidad con paredes gruesas y toda la estructura de la máquina presenta componentes de alta calidad y superficies maquinadas a precisión
- El área grande de trabajo se puede expandir montando mesas giratorias y de ángulo opcionales para una variedad de opciones de sujeción y maquinado



La pantalla táctil de alta resolución cuenta con una superficie resistente a los arañazos. Las revoluciones y las velocidades de avance correspondientes a cada broca pueden recuperarse de una base de datos y aplicarse automáticamente.

- La matriz macho tiene un diseño de bajo mantenimiento y muy rígido y funciona perfectamente en dos deslizaderas de rodillos lineales grandes, que permiten un posicionamiento exacto con mínimo esfuerzo
- Toda la máquina funciona extremadamente bien para una operación sin esfuerzos en un entorno de producción
- La columna y la matriz macho están equipadas con accesorios de sujeción hidráulica
- Accionador de husillo principal con 2 pasos de engranajes, velocidad infinitamente variable en cada paso del engranaje
- Para los diámetros interiores angulares, el cabezal de perforación puede girar 45° en cualquier dirección
- El sistema de lubricación central simplifica el mantenimiento

Alimentación del eje hueco controlada electrónicamente

- Un servomotor proporciona un control infinitamente variable de la alimentación del eje hueco
- El tope de profundidad se fija electrónicamente con una precisión del posicionamiento de +/- 0.1 mm

Funcionalidad mejorada y disposición mejorada de la pantalla táctil grande

- Todas las funciones de la máquina se controlan y se muestran en la pantalla táctil
- Las unidades de medición para la entrada y la visualización las puede seleccionar el operador (mm o pulg.)
- En el Modo de corte de roscas, el eje hueco invertirá automáticamente la dirección al llegar a la profundidad de rosca seleccionada
- Varias pantallas de alarmas advierten al operador en caso de errores de funcionamiento y muestran información sobre el estado de funcionamiento.
- El software de control también ofrece recomendaciones para las rpm y la alimentación en relación con el tamaño del taladro deseado
- El sistema de enfriamiento de alto rendimiento se activa en la pantalla táctil

Especificaciones

KSR 50 VT

Área de trabajo

Capacidad de taladrado	mm	50
Capacidad de roscado, acero		M 32
Abertura	mm	640
Dist. de la nariz del husillo a la superficie de la mesa	mm	760
Rango de giro del cabezal		± 90°
Diámetro de la columna	mm	220
Área de montaje de la mesa	mm	1.200x505
Recorrido de la columna	mm	400
Recorrido del eje hueco	mm	200

Recorridos

Recorrido del rayo superior	mm	590
-----------------------------	----	-----

cabezal

Montaje de husillo	MT	4
Velocidad del husillo (infinitamente variable)	1/min	50 - 2.000

alimentación

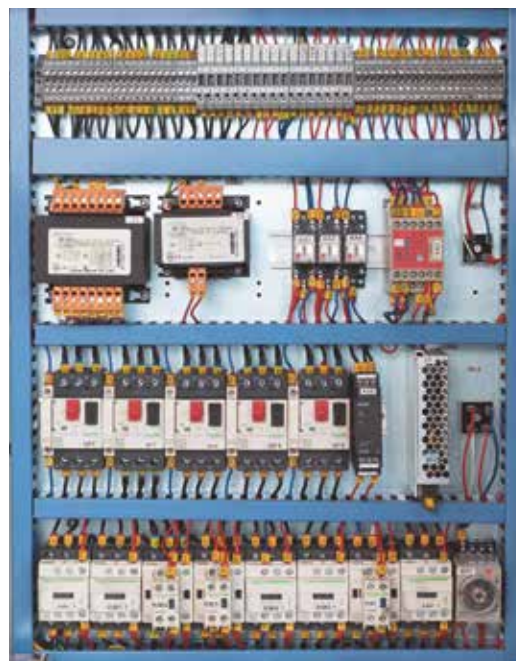
Alimentación	mm/min	(6) 1 - 3.000
--------------	--------	---------------

capacidad de accionamiento

Clasificación del motor de accionamiento principal	kW	3
Clasificación de ajuste de la altura del motor	kW	1,5
Clasificación de alimentación del motor	kW	1,26
Clasificación del motor de bomba hidráulica	kW	0,37
Clasificación del motor de bomba de enfriamiento	kW	0,085

medidas y pesos

Dimensiones generales (longitud x latitud x altura)	m	1,72x1,2x2,25
Peso	kg	2.740
Nº de pieza		162365



Componentes eléctricos de primera calidad



Mesas giratorias y angulares para una gran variedad de opciones de sujeción

Equipo Estándar:

monitor sensible al tacto, áreas adicionales de montaje al costado y atrás, mesa del cubo, mesa horizontal giratoria, lámpara de trabajo, sistema de enfriamiento, unidad de roscado, manguitos reductores, herramientas de funcionamiento, manual del usuario

Opciones

Nº de pieza

• Juego de boquillas diám. int. 6-16 mm para KSR 50 VT - 162365	253672
• Mesa deslizante compuesta 640 x-205 mm para KSR 50 VT - 162365	253673

Para conocer las opciones adicionales para esta máquina, visite nuestro sitio web y busque KSR 50 VT (Búsqueda de producto)